

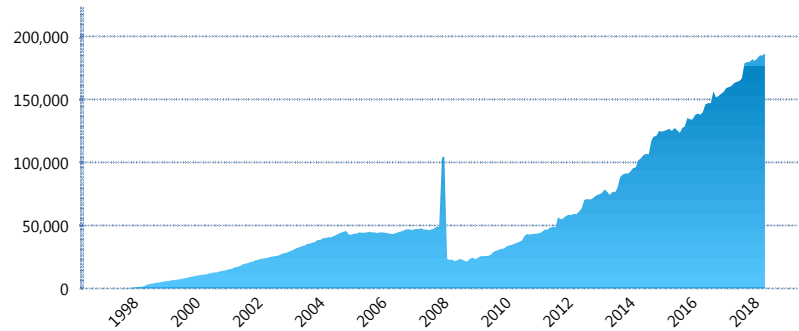
I. INFORMACIÓN FINANCIERA

I) Detalles del Fondo

Detalles del Fondo	
Razón Social	Siefore SURA Básica 2, S.A. de C.V.
Inicio de Operaciones	30/01/1998
Tipo de Fondo	Básica
Clave Bolsa	SURASB2
Activos Administrados *	186,794
ISIN	MX54SU0E0020
Comisión Anual	1.02%
Administrador	Afore SURA, S.A. de C.V.
Director General	Lic. Enrique Ernesto Solórzano Palacio
Presidente del Consejo	Luis Fernando Ojalvo Prieto

Activos Administrados *

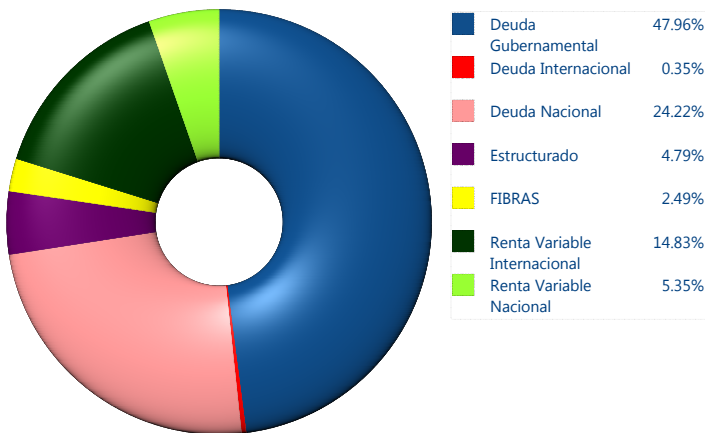
\$186,794



*Cifras en millones de pesos

Contiene el efecto de fusiones, cortes transversales y transferencias por edad. Para mayor información consultar: <http://www.consar.gob.mx/gobmx/Aplicativo/Factsheets/EC/ECSAR.pdf>

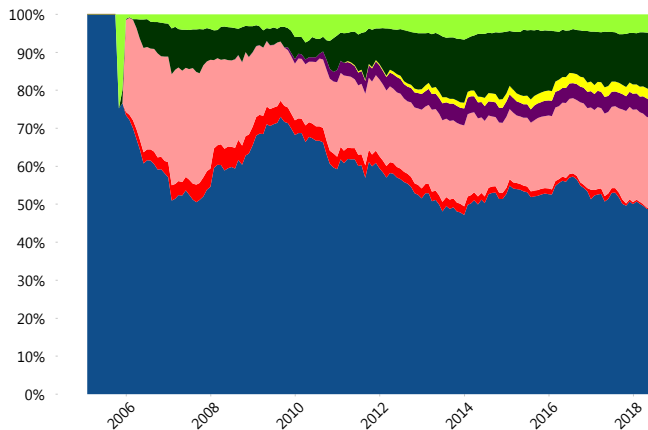
II) Inversiones



Tipo de Instrumento		SURA (SB2)	Sistema Básicas 2**
Renta Variable Nacional	Renta Variable Nacional	5.35%	6.01%
	Total	5.35%	6.01%
Renta Variable Internacional	Renta Variable Internacional	14.83%	14.34%
	Total	14.83%	14.34%
Mercancías	Mercancías	0.00%	0.26%
	Total	0.00%	0.26%
FIBRAS	FIBRAS	2.49%	3.09%
	Total	2.49%	3.09%
Estructurados	Estructurados	4.79%	5.11%
	Total	4.79%	5.11%
Deuda Nacional	Aerolíneas	0.00%	0.00%
	Alimentos	1.43%	0.84%
	Automotriz	0.29%	0.16%
	Banca de Desarrollo	1.01%	1.79%
	Bancario	1.67%	1.28%
	Bebidas	0.48%	0.66%
	Cemento	0.00%	0.03%
	Centros Comerciales	0.10%	0.06%
	Consumo	0.19%	0.33%
	Deuda CP	0.00%	0.00%
	Empresas Productivas del Estado	2.54%	3.05%
	Estados	0.76%	0.52%
	Europesos	5.37%	3.30%
	Grupos Industriales	0.65%	0.59%
	Infraestructura	5.03%	3.90%
	Inmobiliario	0.00%	0.06%
	OTROS	0.78%	1.01%
	Papel	0.10%	0.12%
	Serv. Financieros	0.47%	0.38%
	Siderurgica	0.00%	0.00%
	Telecom	0.44%	1.23%
Transporte	0.95%	0.57%	
Vivienda	1.97%	1.62%	
Total	24.22%	21.50%	
Deuda Internacional	Deuda Internacional	0.35%	0.69%
	Total	0.35%	0.69%
Deuda Gubernamental	BONDESD	0.00%	0.92%
	BONOS	10.04%	11.84%
	BPA182	0.00%	0.00%
	BPAS	0.00%	0.05%
	CBIC	7.20%	3.65%
	CETES	0.16%	4.26%
	UDIBONO	27.87%	25.32%
	UMS	0.78%	0.69%
	REPORTO	1.91%	2.26%
	Total	47.96%	48.99%
	** Total	100.00%	100.00%

** Considera las inversiones de todo el grupo de SIEFOPES Básicas 2
Cifras al cierre de junio de 2018

Evolución de Inversiones



III) Desempeño

Rendimiento Bolsa

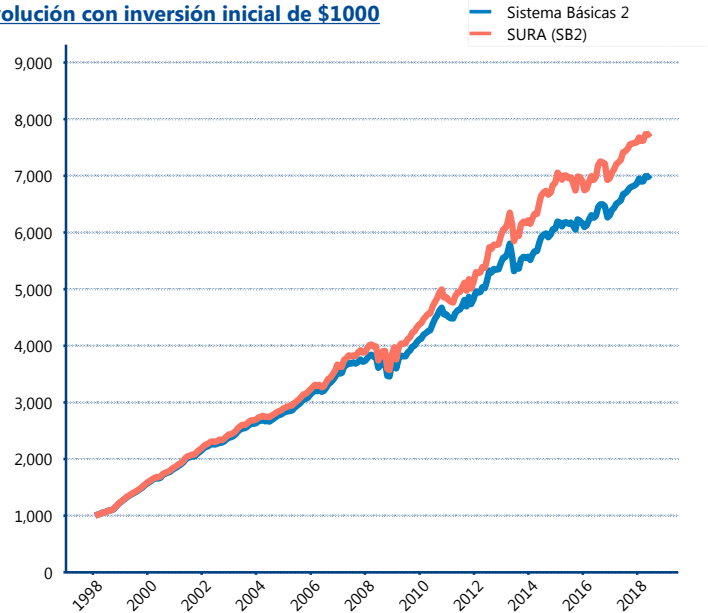
Tipo	SURA (SB2)	Sistema Básicas 2
1 año	5.04%	5.44%
2 años	5.57%	5.71%
3 años	3.82%	4.55%
5 años	5.61%	5.49%
Histórico	10.81%	10.20%

Indicador de Rendimiento Neto

Siefore	IRN %
Profuturo (SB2)	5.59%
Coppel (SB2)	5.08%
Inbursa (SB2)	4.74%
SURA (SB2)	4.56%
Citibanamex (SB2)	4.54%
Azteca (SB2)	4.32%
PensionISSSTE (SB2)	3.97%
Principal (SB2)	3.77%
XXI-Banorte (SB2)	3.77%
Invercap (SB2)	2.94%

Promedio Simple	4.33 %
Promedio Ponderado	4.36 %

Evolución con inversión inicial de \$1000



Construido con el precio de la Siefore registrado en la Bolsa Mexicana de Valores

IV) Medidas de sensibilidad y riesgos

Evolución del Plazo Promedio Ponderado

